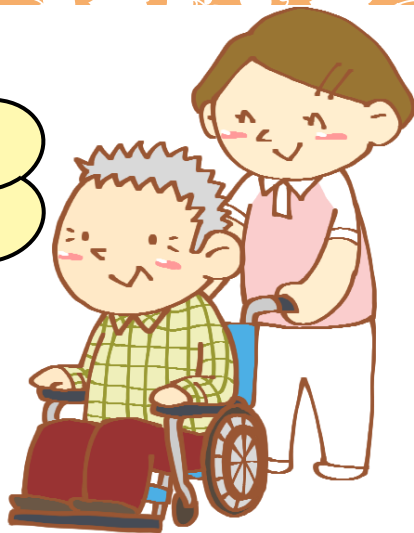


通学に便利な駅チカ！！

ウエルアカデミー特別講座

# 実務者研修 開講します

介護福祉士を目指す方は、必ず修了する必要のある研修です



定員20名 (先着順)

※定員になり次第締め切りとさせていただきますので、お早めにお申込みください。

※分割払い  
応相談

令和元年  
7月1日  
開講予定

受講料

初任者研修修了者： **89,800円** (税別)

無資格者： **104,800円** (税別)

日程

介護過程Ⅲ 7日間・医療的ケア 2日間

場所

豊中市本町2-2-5 グロウ豊中ビル6F

	日にち	時間	日にち	時間		日にち	時間
介護 過程Ⅲ (R元年10月～)	10/ 4(金)	9:30～17:30	11/ 1(金)	9:30～17:30	医療的 ケア	11/22(金)	9:30～17:30
	10/11(金)	9:30～17:30	11/ 8(金)	9:30～17:30		11/29(金)	9:30～17:30
	10/18(金)	9:30～17:30	11/15(金)	9:30～17:30			
	10/25(金)	9:30～17:30					

お申込み・お問い合わせは下記連絡先へ

TEL ☎ 06-6855-8686

住所 豊中市本町2-2-5 グロウ豊中ビル6F

MAIL well-academy@well-seikokai.jp 担当：高橋



主催：有限会社ボンテ <http://well-academy.net> 共催：社会福祉法人ウエル清光会 <http://www.well-seikokai.jp>